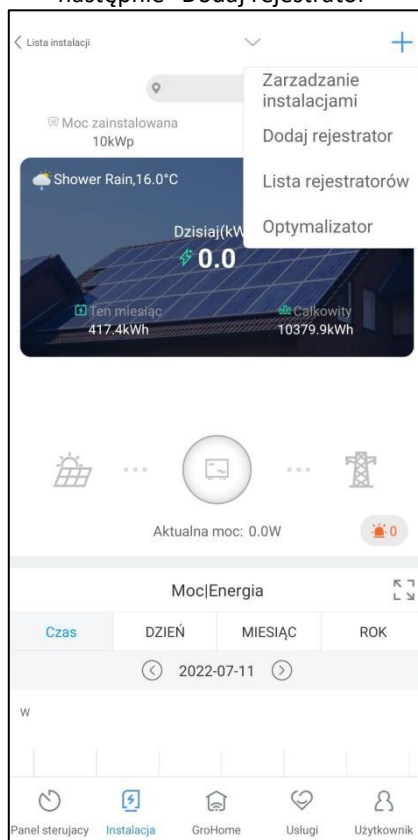
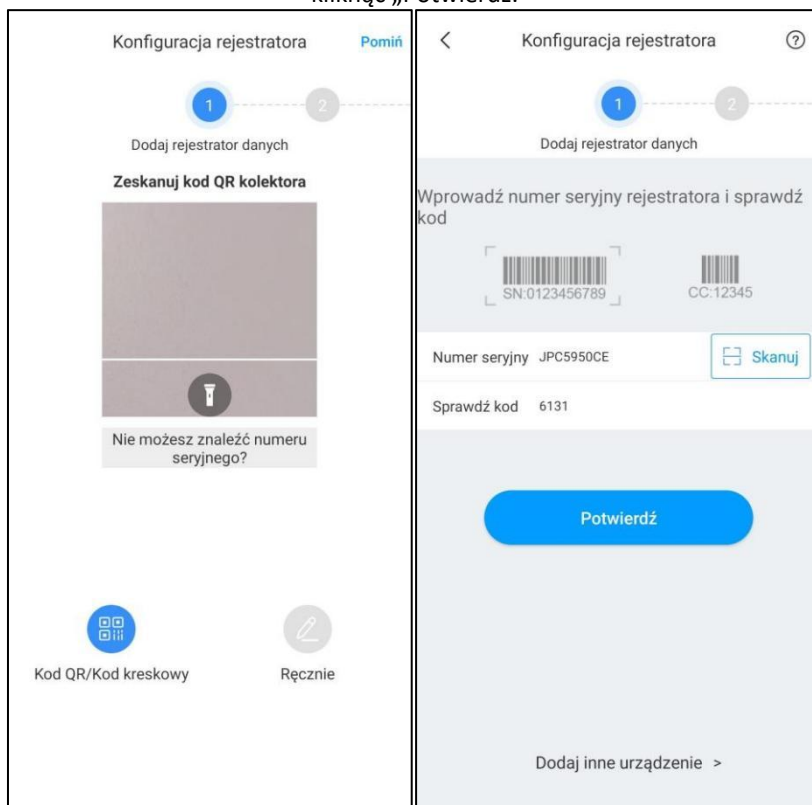


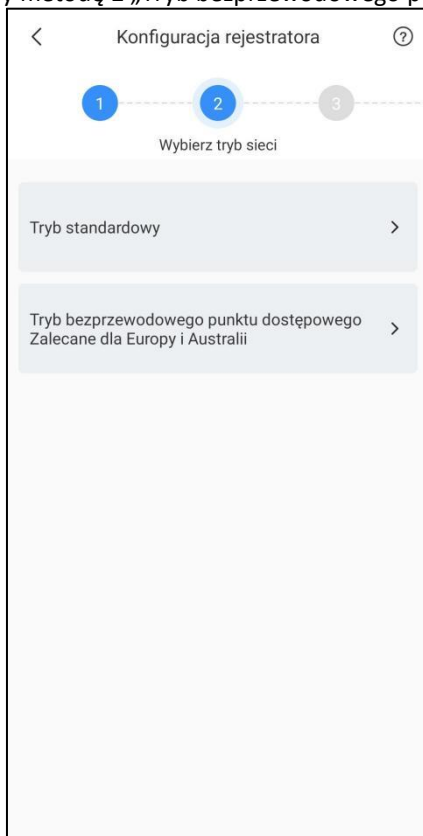
Logujemy się do aplikacji ShinePhone i wybieramy + znajdujący się w prawym górnym rogu, następnie "Dodaj rejestrator"



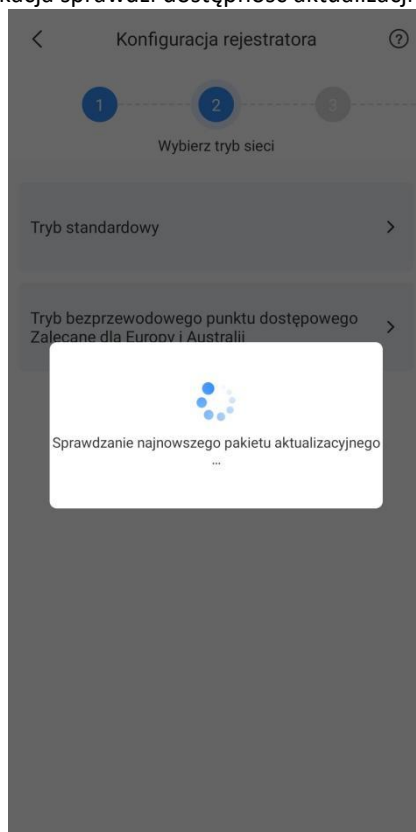
Zeskanować kod QR bądź wybrać opcję wpisania ręcznie numeru seryjnego oraz kodu CC następnie kliknąć „Potwierdź”.



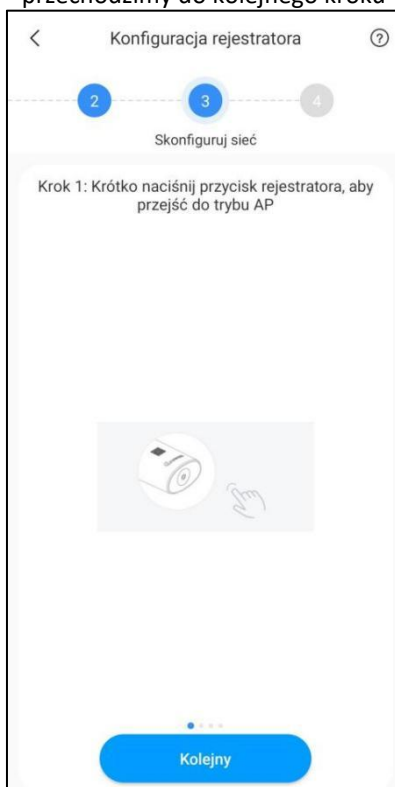
W kroku 2 wybieramy metodę 2 „Tryb bezprzewodowego punktu dostępowego..”



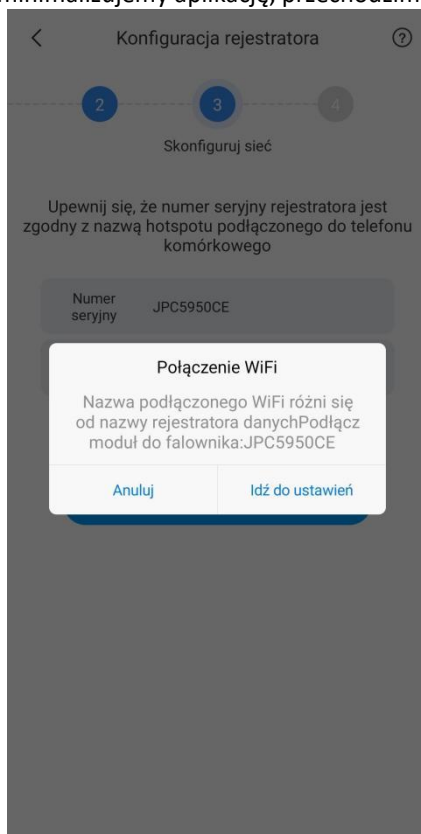
Czekamy aż aplikacja sprawdzi dostępność aktualizacji oprogramowania



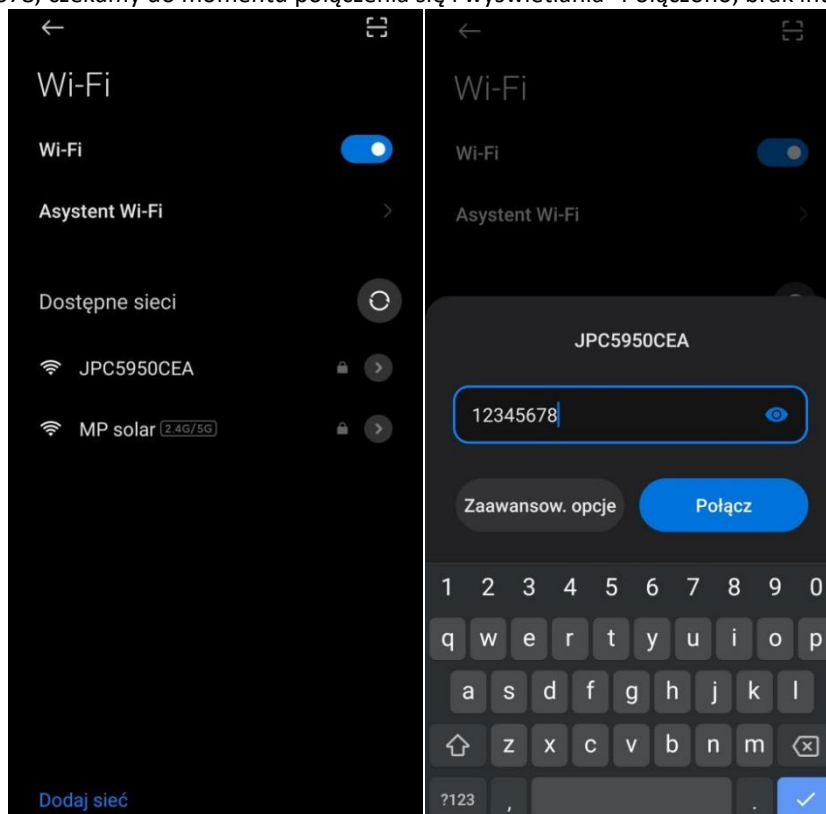
Naciskamy na dataloggerze przycisk tak żeby dioda na nim zaczęła świecić na niebiesko i przechodzimy do kolejnego kroku



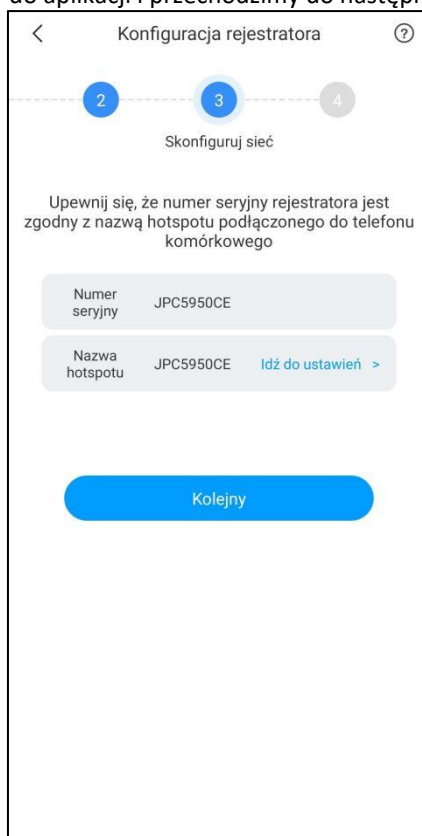
Wybieramy opcję „Idź do ustawień”
(gdyby to się nie wyświetlało, minimalizujemy aplikację, przechodzimy do ustawień WIFI w telefonie)



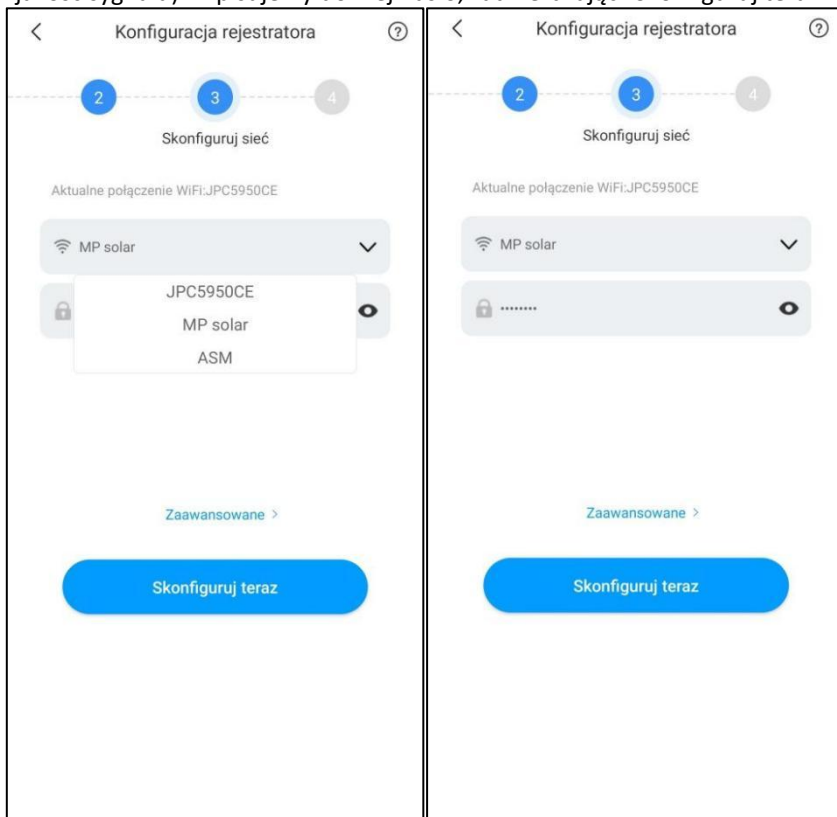
W ustawieniach WIFI telefonu łączymy się z siecią WIFI o nazwie nr seryjnego dataloggera, hasło 12345678, czekamy do momentu połączenia się i wyświetlania "Połączono, brak internetu".



Wracamy do aplikacji i przechodzimy do następnego kroku.



Z listy wybieramy sieć WIFI do której chcemy połączyć datalogger (proszę zadbać o odpowiednią jakość sygnału) i wpisujemy do niej hasło, zatwierdzając "Skonfiguruj teraz".



Podczas konfiguracji będzie odliczanie do 100% może wyświetlić się komunikat "Rejestrator został pomyślnie skonfigurowany" bądź " Błąd konfiguracji", w tym czasie proszę obserwować datalogger czy zaświeci się pulsująca dioda niebieska.

